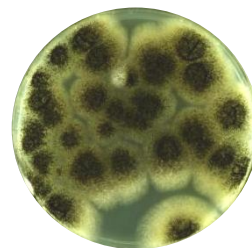


# 马铃薯葡萄糖琼脂培养基 (PDA)

Potato Dextrose Agar Medium

用于霉菌、酵母菌计数。

货号: K0008-250g



## 1、适用范围

应用	类别
非选择性计数	霉菌和酵母菌

## 2、原理和用途

马铃薯浸粉提供有助于各种霉菌和酵母菌生长元素等；葡萄糖提供碳源；琼脂是凝固剂。

## 3、配方 (g/L)

马铃薯浸粉	12.0g
葡萄糖	20.0g
琼脂	15.0g
最终 pH 值 (25℃)	5.6±0.2

## 4、配制方法

称取本品 47.0g, 置于 1L 纯化水中。加热搅拌至完全溶解, 115℃ 高压灭菌 20min, 冷却至 50-55℃, 倾注平皿, 备用。

## 5、质量控制

测试项目	标准指标
外观	粉末状
干粉颜色	淡黄色
制备好培养基颜色	淡黄色半透明固体
最终 pH 值 (25℃)	5.6±0.2

## 6、微生物测试

根据《中华人民共和国药典》检测：白色念珠菌和黑曲霉。

质控菌株及编号	生长情况	菌落特征
白色念珠菌 CMCC(F)98001	0.5-2.0	乳白色菌落
黑曲霉 CMCC(F)98003	0.5-2.0	白色菌丝, 见黑色孢子

接种条件：10-100 CFU；

培养条件：20-25℃下白色念珠菌培养 2-3 天，黑曲霉培养 5-7 天；

## 7、储存条件

常温、密封、干燥、避光处；

保质期三年。

## 8、参考标准

《中华人民共和国药典》

## 9、注意事项

称取培养基时，请做好必要的防护措施，以免引起身体不适。

培养基应置于避光、干燥处保存，使用后应立即旋紧瓶盖，以免吸潮结块。

使用后的培养基应在 121℃下高压灭菌 30 分钟后处理。

产品质检报告可以登录凯恒生物官方网站 <http://www.kinghunt.cn> 下载或随货纸质复印件。

本品不得用于临床检测。

核准日期：2026 年 03 月 07 日

### 更多产品信息与订购请联系我们！

地址：江苏省南通市兴福路 29 号

电话：0513-85596088

邮箱：[info@kinghunt.cn](mailto:info@kinghunt.cn)

官网：[www.kinghunt.cn](http://www.kinghunt.cn)



南通凯恒生物微信公众号